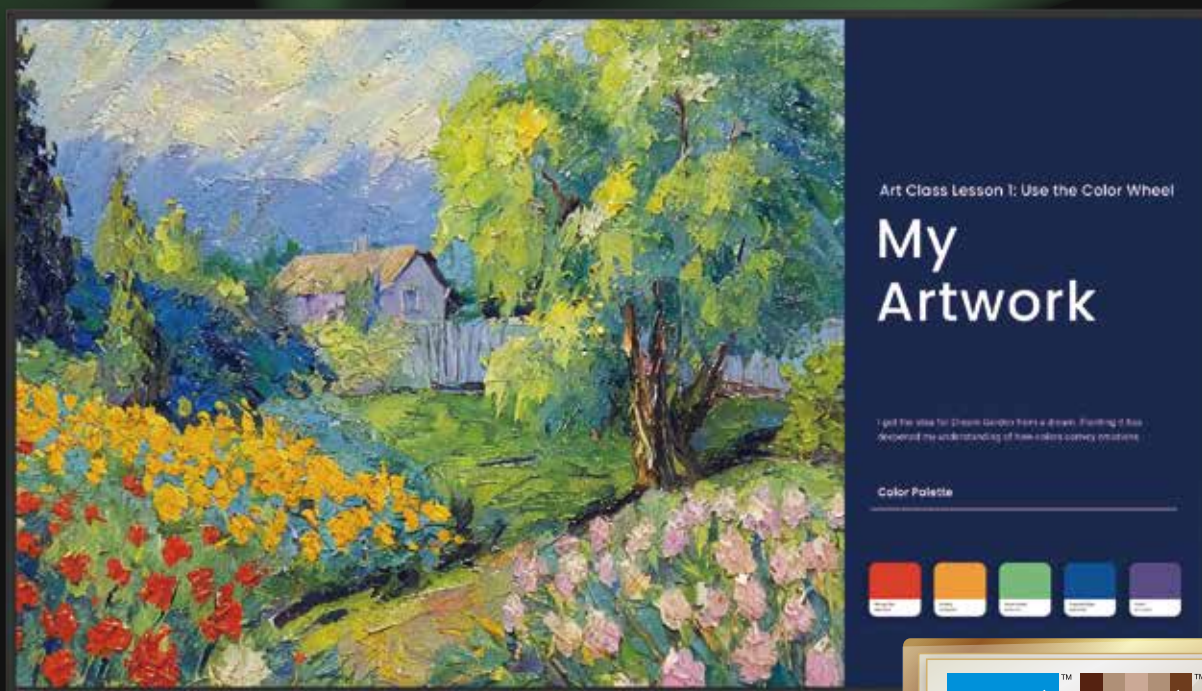


# BenQ 數位電子看板

展現最真實完美的一面



## 數位電子看板

SL04 系列 43/55/65/75/86 吋



4K UHD 高清解析度



500 nits 高亮度



72% NTSC 廣色域



支援橫向直向使用



支援 USB 隨插即用



Android 13 EDLA 系統



專利認證管理系統

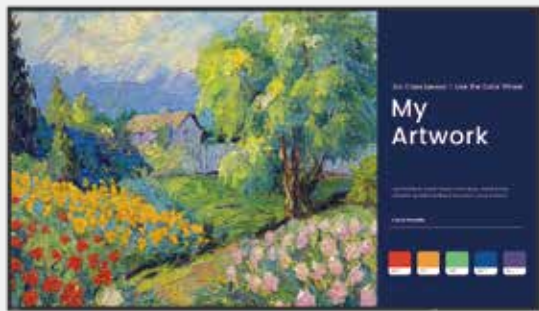


推播訊息設計廣告



行動載具無線投影

# 數位電子看板 | SLO4



## 全球顯示技術權威，所見即所得

- 業界唯一通過 Pantone Validated 和 Pantone SkinTone 雙驗證的數位電子看板
- 4K UHD 高解析度、500 nits 高亮度、72% NTSC 廣色域

## Google EDLA 認證機種 方便取用第三方軟體資源

- 下載 Google Play 中的應用程式，滿足各種教育與商務需求
- 內建 Google Meet、雲端硬碟等 Google 核心應用程式

## 多元相容性，使用操作沒門檻

- 支援 USB 資料讀取隨插即用
- 支援多種作業系統，開機即用不需驅動程式
- 與 Word、PowerPoint、Excel 和 Teams 高度相容

## BenQ 多個獨家研發軟體系統 解決各種使用痛點

- AMS 智慧帳戶管理系統，快速存取雲端空間和個人設定
- DMS 雲端設備管理系統，集中管理減少人事成本
- X-Sign 內建百種廣告模板，文宣素材設計有效率
- InstaShare 無線投影軟體，輕鬆分享載具素材
- 提供 Pantone、M-Book、Coding、ePaper 等多種運作模式

型號	SL4304	SL5504	SL6504	SL7504	SL8604
<strong>面板</strong>					
螢幕尺寸	43 吋	55 吋	65 吋	75 吋	86 吋
顯示面積	941.2 × 529.4 mm	1209.6 × 680.4 mm	1428.5 × 803.5 mm	1649.7 × 927.9 mm	1895.0 × 1066.0 mm
畫面比例	16:09				
使用方向	橫向/直向				
背光系統	直下式 LED				
解析度	UHD 3840 × 2160				
色域	72% NTSC				
亮度 (標準)	500 nits				
對比度 (標準)	1200:01:00				
螢幕塗層	AG, Haze 25%				
色彩深度	10-bit				
反應時間	8 ms				
更新率	60 Hz				
可視角	178°				
運行時間	24 小時 / 7 天				
背光壽命 (標準)	50,000 小時				
<strong>系統</strong>					
SoC	Amlogic/A311D2				
CPU	A73 × 4 + A53 × 4				
GPU	G52 MP8				
記憶體   儲存空間	8 GB   64 GB				
作業系統	Android 13 (EDLA)				
權威色彩認證	Pantone Validated、Pantone SkinTone Validated				
作業模式	Pantone、M-Book、Coding、ePaper				
<strong>連接埠</strong>					
HDMI (輸入   輸出)	2 × HDMI 2.0   No				
3.5 mm (輸出)	Earphone × 1				
乙太網路	1 × 10 / 100 Mbps (Android)				
USB-A	2 × 2.0				
RS232 (輸入   輸出)	2 × 2.0, (x 1 for OTG)				
電源 (AC) (輸入   輸出   開關)	1   No   1				
USB-A (spec name)	1   No				
<strong>內建設備</strong>					
揚聲器	2 × 10W				
<strong>電源</strong>					
電壓	AC 100-240V				
待機消耗功率	50/60Hz				
最大消耗功率	180 W	216 W	0.5W	315 W	450 W
標準消耗功率	148 W	180 W	270 W	240 W	378 W
<strong>外觀尺寸</strong>					
尺寸 (寬 × 高 × 深)	967.8 × 558.2 × 55.6 mm (38.1 × 22 × 2.2 inch)	1237.3 × 709.8 × 56.4 mm (48.7 × 27.9 × 2.2 inch)	1456.4 × 833.7 × 57 mm (57.3 × 32.8 × 2.2 inch)	1679.7 × 959 × 56.8 mm (66.1 × 37.8 × 2.2 inch)	1927 × 1098.5 × 59.5 mm (75.9 × 43.2 × 2.3 inch)
邊框寬度 (上   下   左   右)	11.9   12.8   11.9   11.9 mm (0.5   0.5   0.5   0.5 inch)	12   12.8   12   12 mm (0.5   0.5   0.5   0.5 inch)	12.5   12.5   11.8   11.8 mm (0.5   0.5   0.5   0.5 inch)	13   13.5   13   13 mm (0.5   0.5   0.5   0.5 inch)	13   13.5   13   13 mm (0.5   0.5   0.5   0.5 inch)
運輸尺寸 (寬 × 高 × 深)	1075 × 683 × 127 mm (42.3 × 26.9 × 5 inch)	1386 × 845 × 130 mm (54.6 × 33.3 × 5.1 inch)	1650 × 162 × 1016 mm (65 × 6.4 × 40 inch)	1883 × 186 × 1140 mm (74.1 × 7.3 × 44.9 inch)	2123 × 225 × 1247 mm (83.6 × 8.9 × 49.1 inch)
重量 (產品   運輸)	8.7 kg   11.7 kg (19.2 lbs   25.8 lbs)	14.7 kg   19.1 kg (32.4 lbs   42.1 lbs)	20.7 kg   28.7 kg (45.6 lbs   63.3 lbs)	29 kg   40.5 kg (63.9 lbs   89.3 lbs)	49 kg   64 kg (108.0 lbs   141.1 lbs)
安裝 (螺絲)	VESA 200 × 200 mm (4 × M6 × 12L)	VESA 400 × 400 mm (4 × M6 × 14L)	VESA 400 × 400 mm (4 × M8 × 16L)	VESA 600 × 400 mm (4 × M8 × 16L)	VESA 600 × 400 mm (4 × M8 × 16L)
<strong>環境</strong>					
運作溫度	0°C - 40°C   32°F - 104°F				
儲存溫度	-10°C - 60°C   14°F - 140°F				
運作濕度	10% - 80% RH non-condensing				
儲存濕度	20% - 90% RH Non-Condensing				
<strong>軟體</strong>					
智慧帳戶管理系統	AMS				
雲端設備管理系統	DMS				
數位電子看板軟體	X-Sign 3.0				
智慧廣播系統	X-Sign Broadcast				
無線投影軟體	InstaShare 2				
<strong>配件</strong>					
RS-232 傳輸線	1 (1.8 m   5.9 ft)				
HDMI 傳輸線	1 (1.5 m   4.9 ft)				
遙控器	1				

### BenQ 貼心全保固及客戶服務

數位電子看板：保固期間內，本公司提供台灣區之免費維修服務。  
隨機附贈之遙控器與另購之原廠配件：保固期間內，本公司提供台灣地區之免費維修。  
維修方式：保固期間內，提供全省免費快速到府收送服務（僅限台灣本島，不含拆裝費用）  
若您有產品介紹、使用資訊、維修保固，或是商務採購等需求，歡迎與我們聯繫。  
客戶服務專線：0800-027-427  
信箱位置：<http://business-display.benq.com/zh-tw/getsupport/contact.html>

©2024 明基電通版權所有，產品規格若有變動，恕不另行通知。本文所提及的公司與產品均分屬個公司的商標或註冊商標。

**BENQ**